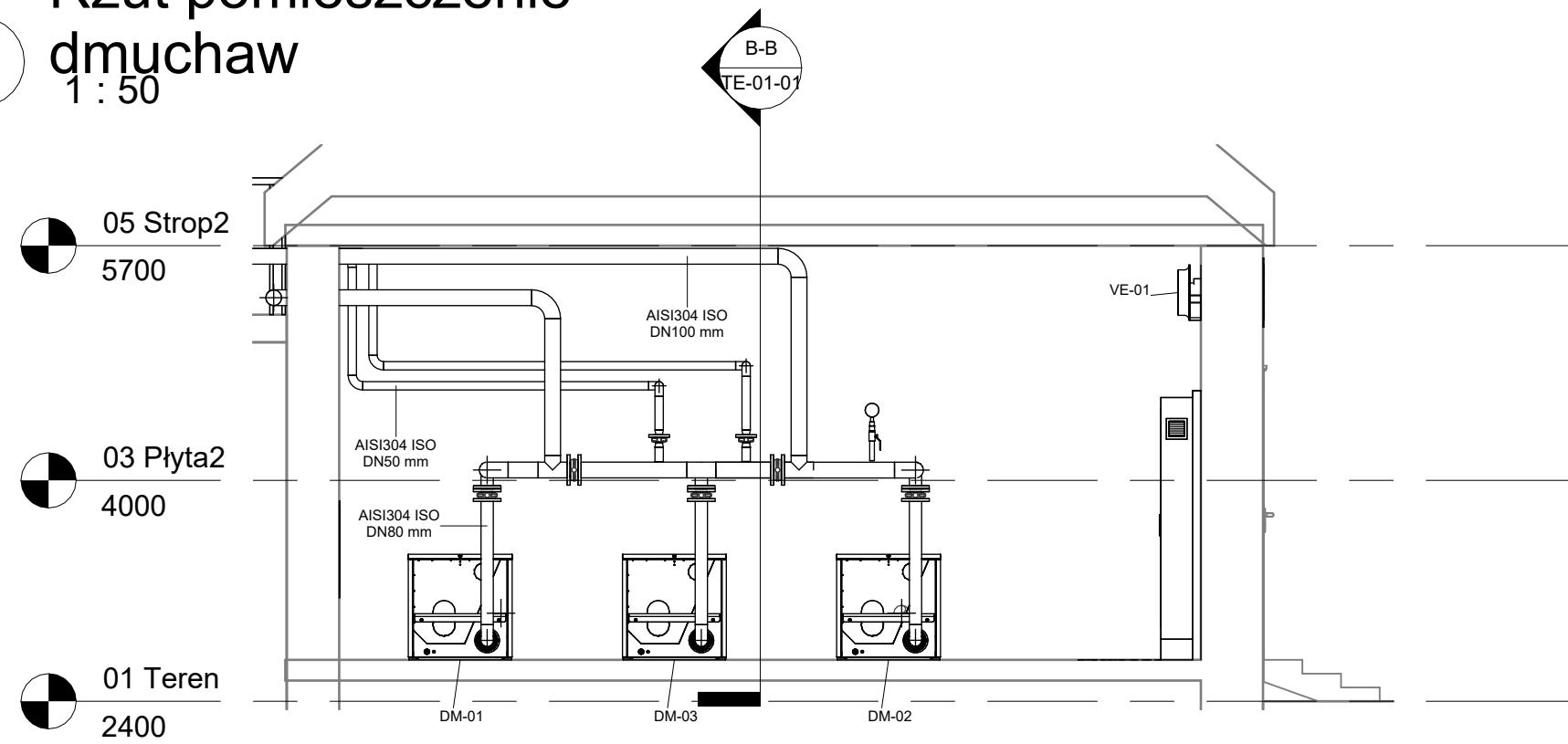


Rzut pomieszczenie
dmuchaw

1

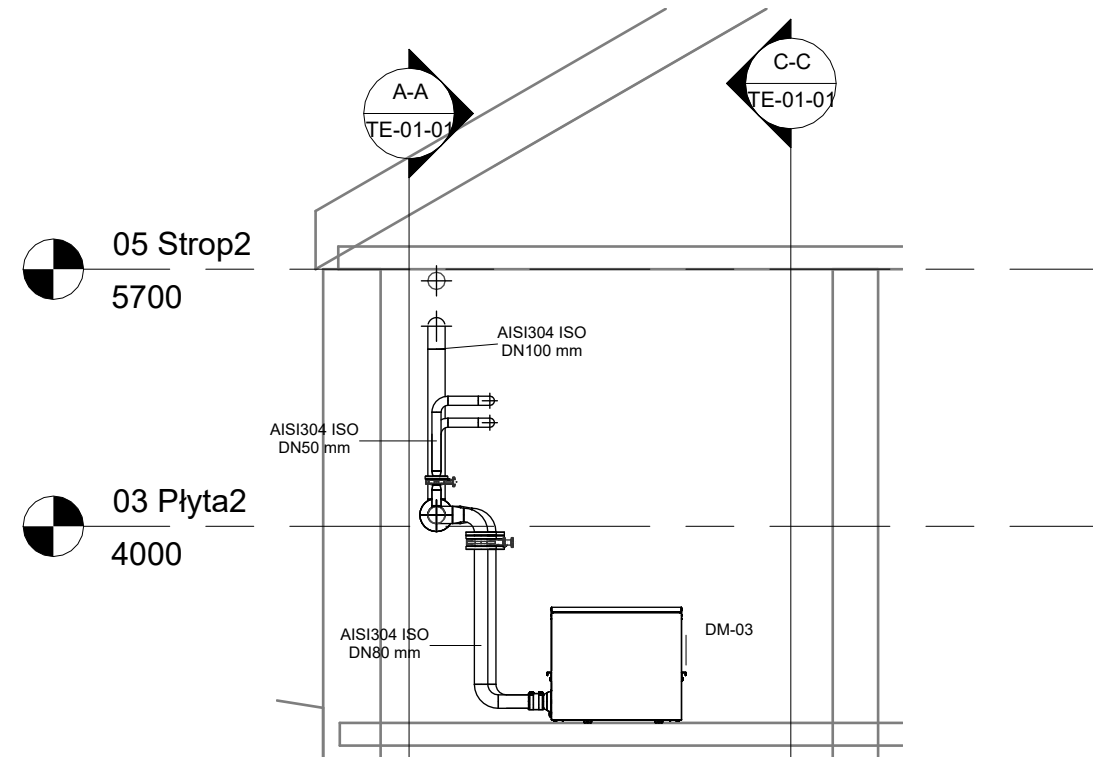
1 : 50



A-A Pom. dmuchaw

A-A

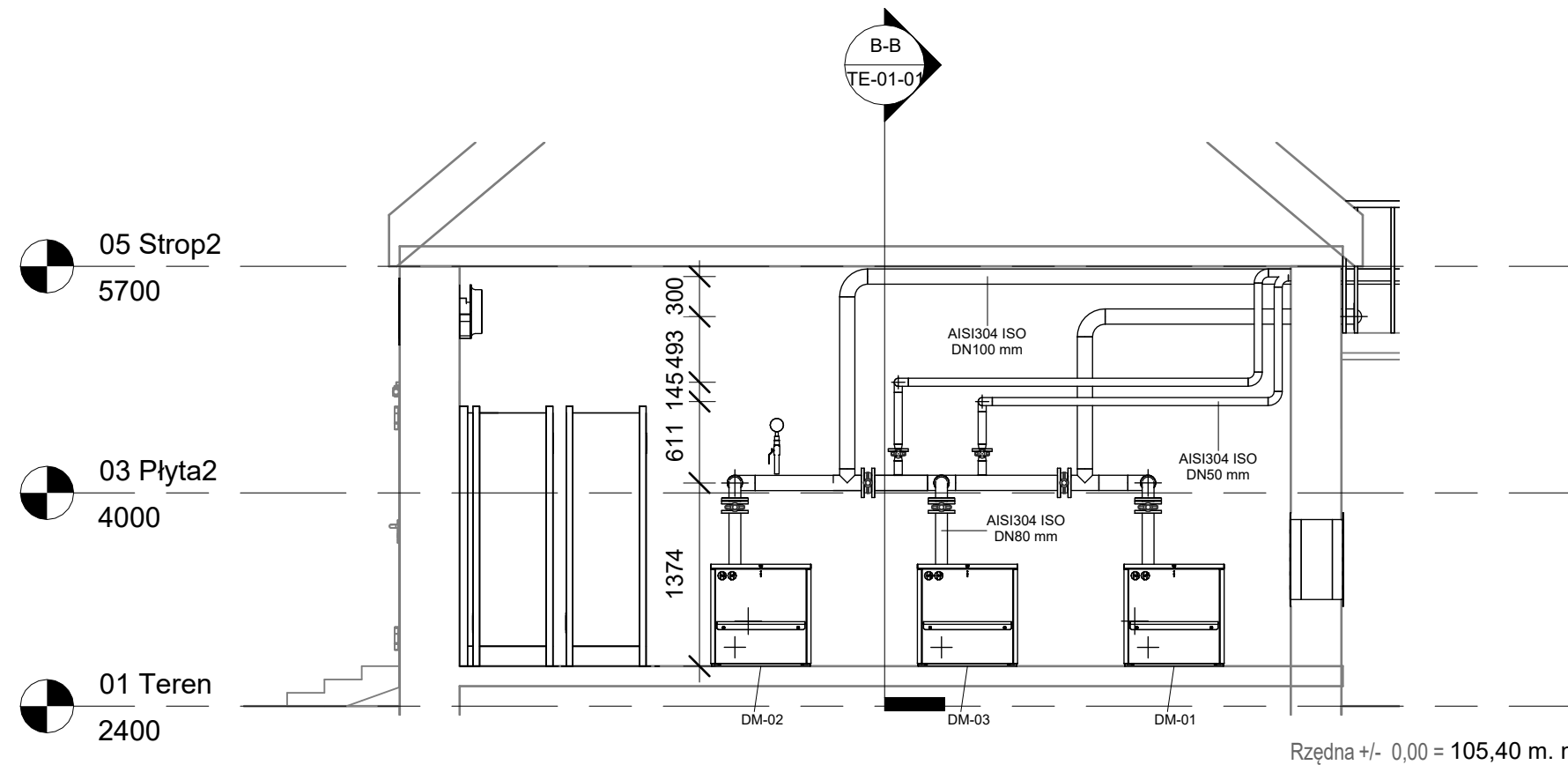
1 : 50



B-B Pom. dmuchaw

B-B

1 : 50




C-C Pom. dmuchaw

C-C

1 : 50

Rzędna +/- 0,00 = 105,40 m. n.p.m.

UWAGA: Rysunek opracowano według warunków technologicznych zawartych w opisie technologicznym

Rys. Nr TE-01-01	Opracowanie: Budowa i przebudowa gminnej oczyszczalniścieków w Serpelicach			Revizja R00	Data 06.2025
	Adres: Numer działki: 1969/4 Obręb: 0030 Serpelice; Jednostka ewidencyjna: 141005_2 Samaki, gmina Samaki, pow. Łosicki, woj. mazowieckie			Faza PT	Skala 1 : 50
	Branża: Technologiczna		Investor: Gmina Samaki Berka Josełowicz 3, 08-220 Samaki		
Imię i Nazwisko		Nr uprawnień, specjalność	Podpis	Rysunek: Ob.01 Budynek techniczno-socjalny rzut i przekroje	
Projektował: mgr inż. Piotr Strzeczewski		MAZ/0033/PWBS/19 Instalacje sanitarne			
Opracował:					
Opracował:					
Sprawdził: mgr inż. Mirosława Kobylńska		278/LB/99 Instalacje sanitarne			
<div><div></div><div><div>BIOORG Sp. z o.o.</div><div>ul. Stodolniana 1/U2</div><div>98-300 Wieluń</div></div></div>					